

CONFIGURACIÓN DEL CORREO ELECTRÓNICO

- OUTLOOK EXPRESS -

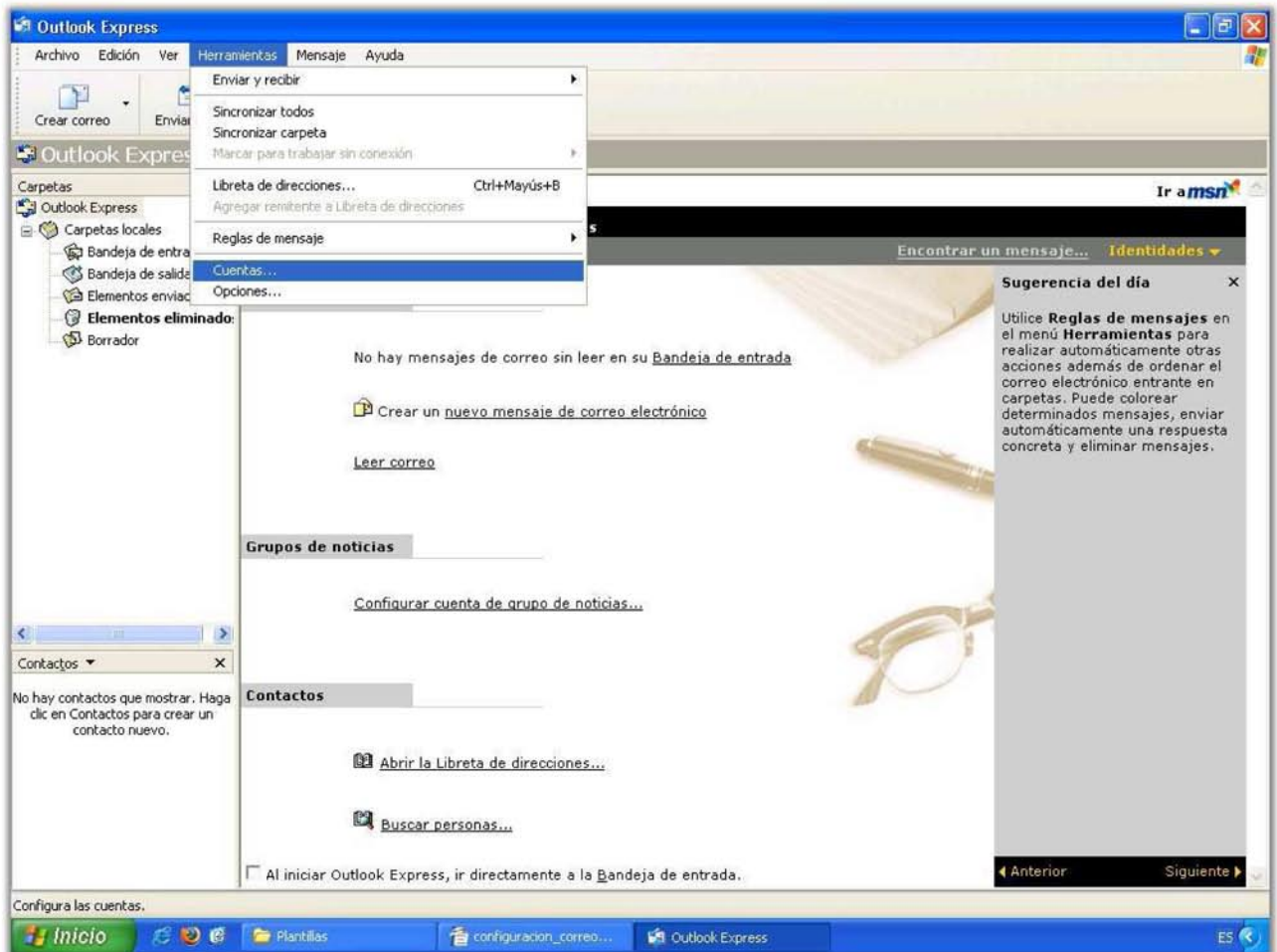
Microsoft Outlook Express es un cliente de correo electrónico, desarrollado por [Microsoft](#). Microsoft Outlook Express es una herramienta sencilla y viene ya instalado en el sistema operativo Windows.

Un apunte importante antes de configurar Microsoft Outlook Express es que, tras realizar pruebas con varios clientes de correo, se recomienda el uso del Thunderbird ya que ofrece una mejor estabilidad.

Si finalmente decide utilizar Microsoft Outlook comenzaremos a configurar, en muy pocos pasos y de una forma sencilla nuestro cliente de correo Microsoft Outlook Express.

1.- Configuración de una cuenta nueva:

El primer paso para empezar a trabajar con nuestra(s) cuenta(s) de correo es configurar una nueva cuenta de correo, para ello acudiremos al menú Herramientas – Cuentas...



En este momento haremos uso de la información que previamente le hemos proporcionado para configurar su cuenta de correo, en este caso vamos a utilizar estos datos de ejemplo:

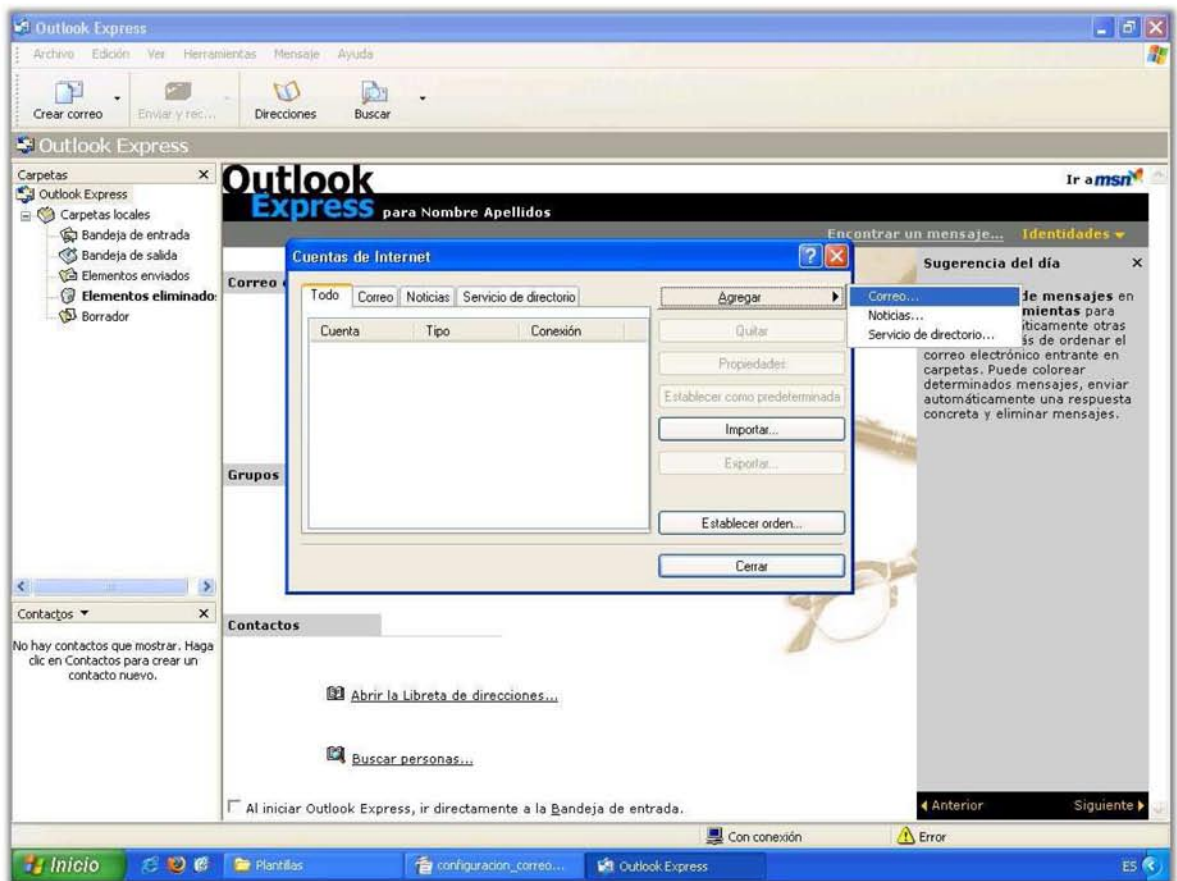
Servidor de correo entrante: mail.**ponga aquí su dominio**

Servidor de correo saliente: mail.**ponga aquí su dominio**

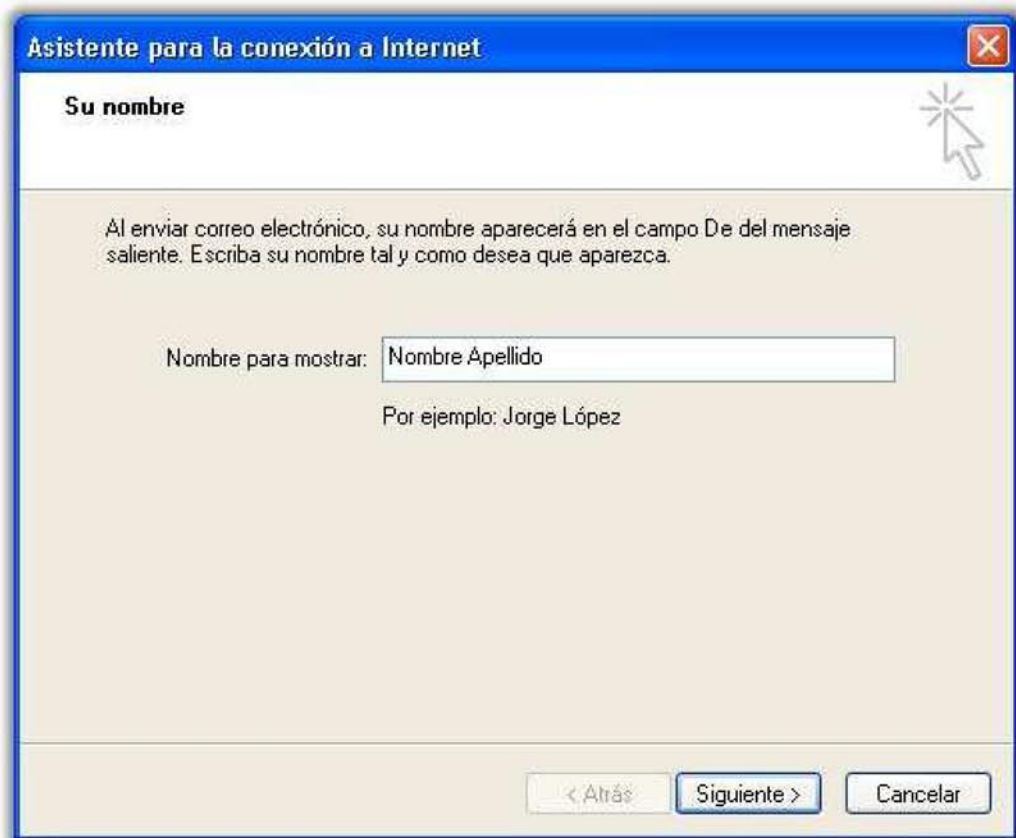
Nombre de Usuario: **nombre de cuenta@ponga aquí su dominio**

Contraseña: sucontraseña

1.1.- En primer lugar aparecerá la siguiente pantalla, aquí elegiremos la opción "Agregar" - "Correo..."

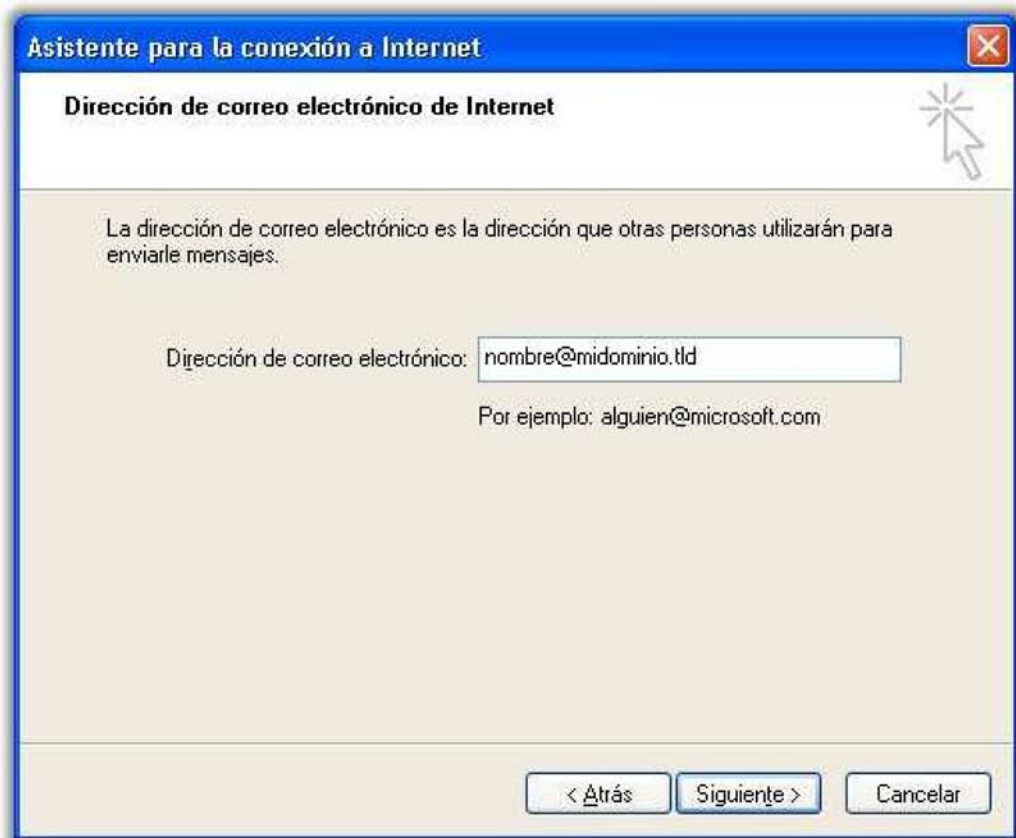


1.2.- En la siguiente ventana deberemos de introducir el nombre que quiera que aparezca cuando escriba un correo. Una vez rellenados estos datos pulsamos "*Siguiente*>":



The image shows a Windows-style dialog box titled "Asistente para la conexión a Internet". The main heading is "Su nombre". Below the heading, there is a text instruction: "Al enviar correo electrónico, su nombre aparecerá en el campo De del mensaje saliente. Escriba su nombre tal y como desea que aparezca." A text input field is labeled "Nombre para mostrar:" and contains the text "Nombre Apellido". Below the input field, there is an example: "Por ejemplo: Jorge López". At the bottom of the dialog, there are three buttons: "< Atrás", "Siguiente >", and "Cancelar".

1.3.- Al pulsar siguiente nos aparecerá la siguiente pantalla, en la que deberemos de introducir la cuenta de correo. Una vez rellenados estos datos pulsamos "*Siguiente*>":



1.4.- En la siguiente pantalla que se muestra en la imagen seleccionaremos en primer lugar el tipo de servidor que utilizará nuestra cuenta. En este caso escogeremos POP3 y a continuación introduciremos el nombre de servidor que se nos ha proporcionado. Una vez comprobemos que todo está correctamente introducido pulsaremos "*Siguiente*>":

Asistente para la conexión a Internet

Nombre del servidor de correo electrónico

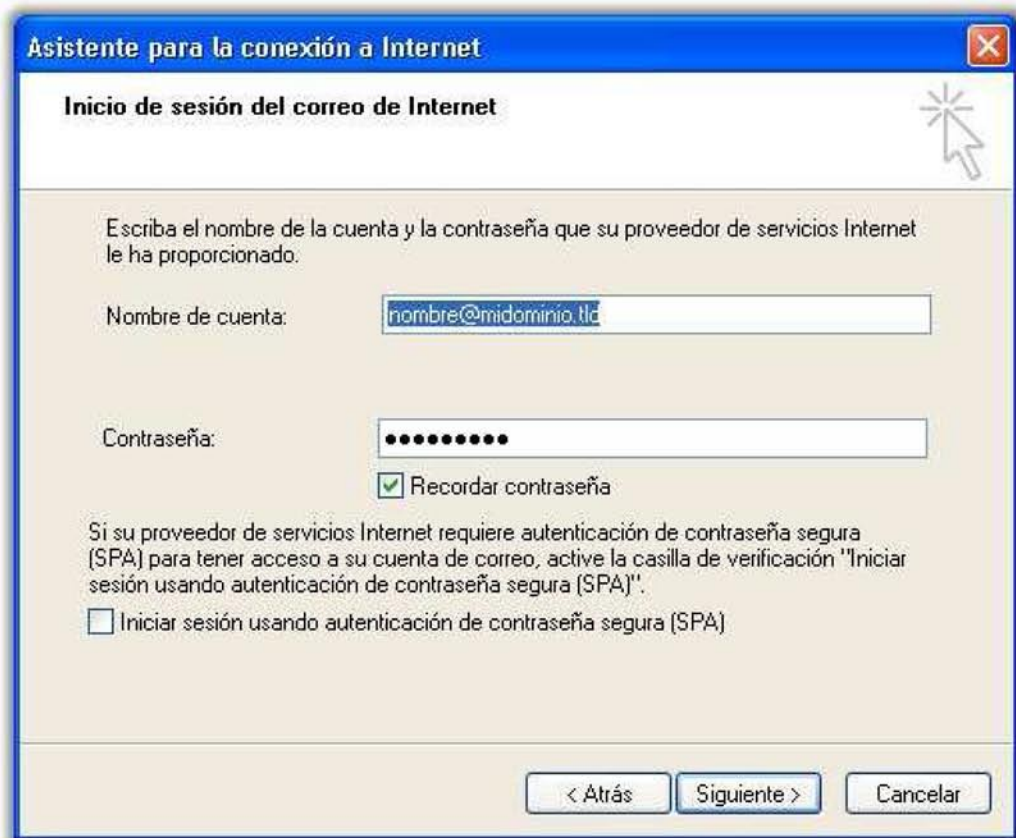
Mi servidor de correo entrante es: POP3

Servidor de correo entrante (POP3, IMAP o HTTP):
mail.midominio.tld

El servidor SMTP se utiliza para el correo saliente.
Servidor de correo saliente (SMTP):
mail.midominio.tld

< Atrás Siguiente > Cancelar

1.5.- A continuación, como vemos en la ventana, introduciremos como nombre de usuario nuestra dirección de correo electrónico **completa** y la contraseña. Pulsamos "*Siguiente*>".



The image shows a Windows-style dialog box titled "Asistente para la conexión a Internet". The main heading is "Inicio de sesión del correo de Internet". The text inside says: "Escriba el nombre de la cuenta y la contraseña que su proveedor de servicios Internet le ha proporcionado." There are two input fields: "Nombre de cuenta:" with the text "nombre@midominio.tld" and "Contraseña:" with ten dots. Below the password field is a checked checkbox labeled "Recordar contraseña". At the bottom, there is a paragraph: "Si su proveedor de servicios Internet requiere autenticación de contraseña segura (SPA) para tener acceso a su cuenta de correo, active la casilla de verificación 'Iniciar sesión usando autenticación de contraseña segura (SPA)'." and an unchecked checkbox with the same label. At the bottom right are three buttons: "< Atrás", "Siguiente >", and "Cancelar".

Asistente para la conexión a Internet

Inicio de sesión del correo de Internet

Escriba el nombre de la cuenta y la contraseña que su proveedor de servicios Internet le ha proporcionado.

Nombre de cuenta:

Contraseña:

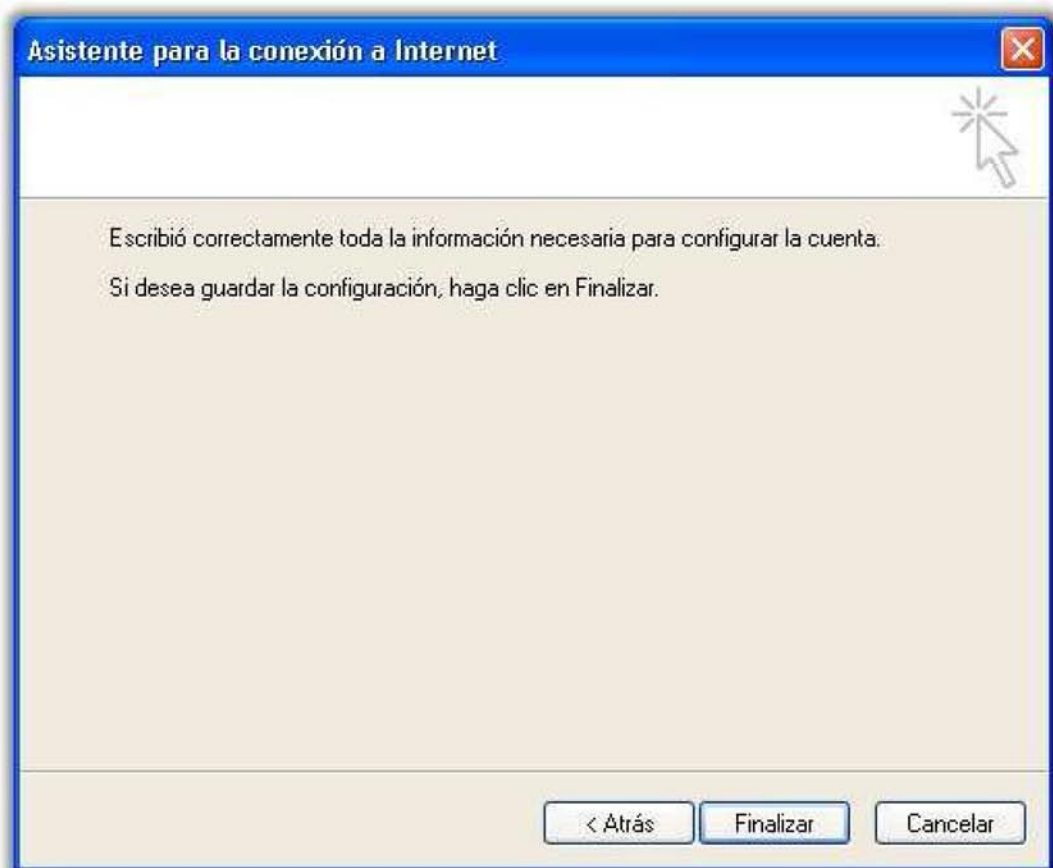
Recordar contraseña

Si su proveedor de servicios Internet requiere autenticación de contraseña segura (SPA) para tener acceso a su cuenta de correo, active la casilla de verificación "Iniciar sesión usando autenticación de contraseña segura (SPA)".

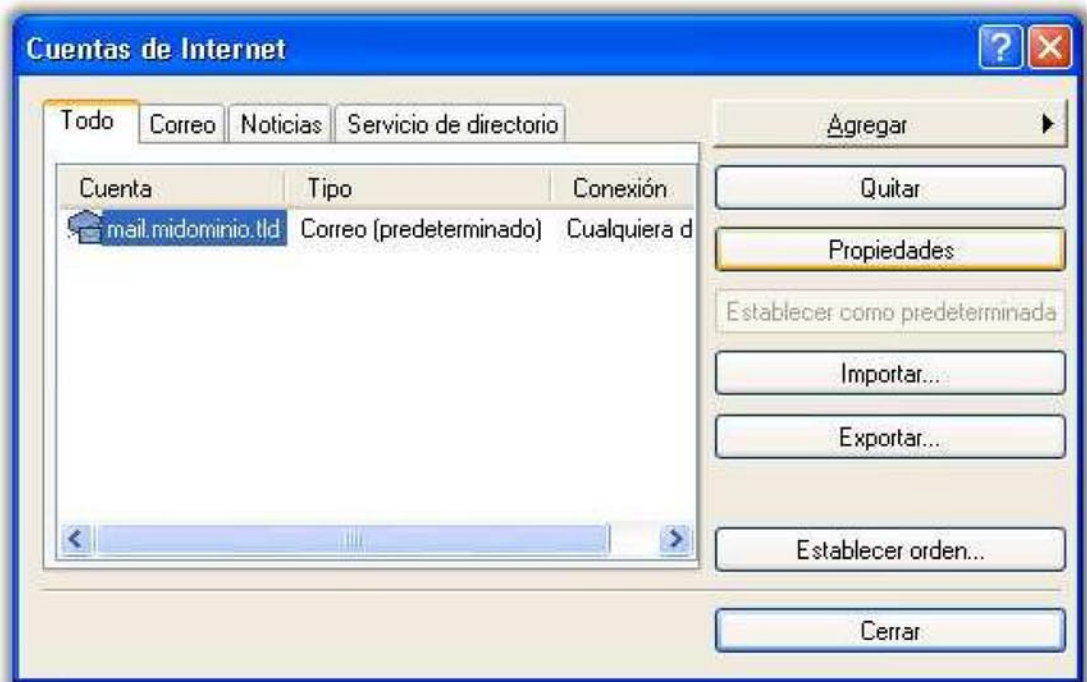
Iniciar sesión usando autenticación de contraseña segura (SPA)

< Atrás Siguiente > Cancelar

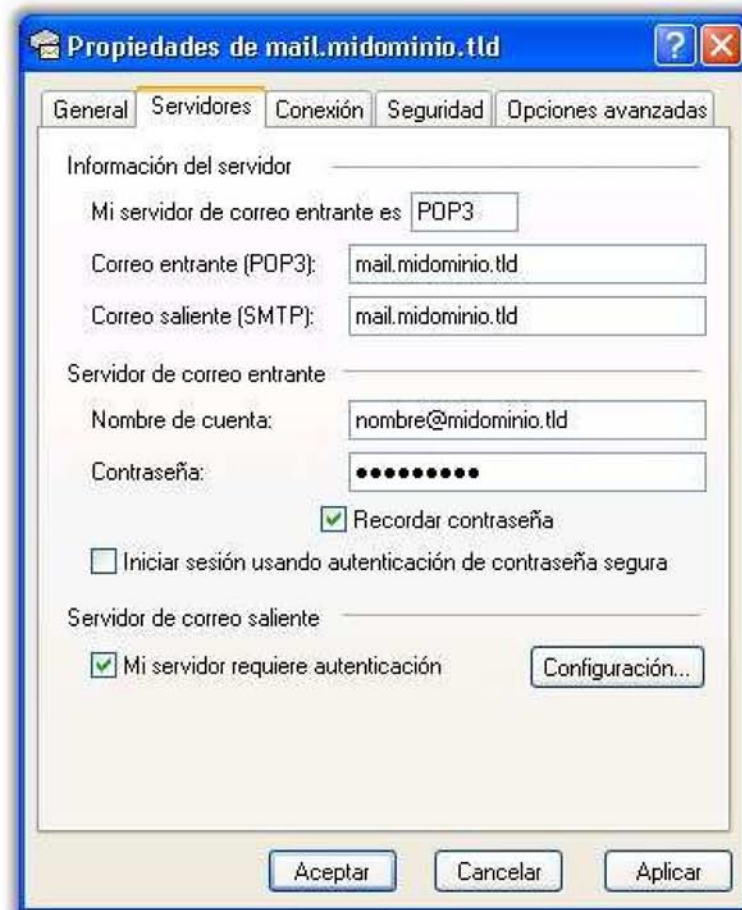
1.6.- Al pulsar siguiente Outlook Express nos mostrará una pantalla donde nos confirma que hemos terminado de configurar nuestra cuenta de correo. Pulsamos "*Finalizar*".



1.7.- Seguidamente, podemos observar en la ventana de Cuentas de Internet que hemos abierto anteriormente, nos aparece la cuenta configurada. Antes de poder usarla seleccionaremos la cuenta y pulsaremos el botón "*Propiedades*" para realizar una última acción.



1.8.- Una vez dentro de las "Propiedades" de la cuenta, iremos a la pestaña de "Servidores", tal y como vemos en la imagen y activaremos la última casilla que aparece: "**Mi servidor requiere autenticación**". Pulsamos "Aceptar" y cerramos la ventana de "Cuentas de Internet".



Ya podemos trabajar con nuestra cuenta de correo. Si deseara agregar alguna cuenta de correo más, sólo tendría que volver a realizar los mismos pasos.

Puede conectarse también, a <http://webmail.ponga aquí su dominio> El usuario, será su email, y la clave, será la misma que ya tenía.